

AGAについてもっと知りたくなったら  
今すぐアクセス!!

<http://hatsumo-web.jp>

QRコードからのアクセスはこちら▶

※サイトのご利用には、通信費がかかります。また一部の機種ではご利用  
いただけない場合があります。



AGAとは“Androgenetic Alopecia”の略称で、「男性型脱毛症」のことです。



病院・医院名

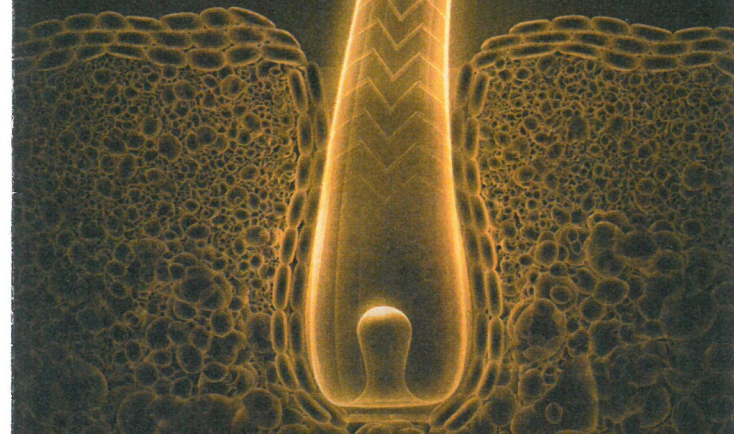
グラクソ・スミスクライン株式会社

ZAGL00065-P1511N  
作成年月2015年11月



病院で発毛相談。

監修：  
大阪大学大学院医学系研究科  
皮膚・毛髪再生医学寄附講座  
教授 板見 智 先生



男性型脱毛症 (AGA) で発毛に興味がある方は、  
医師にご相談ください。

グラクソ・スミスクライン株式会社

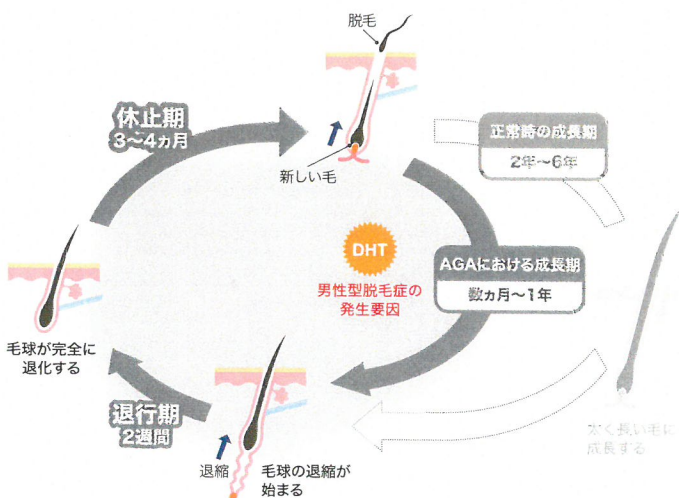
## うす毛の犯人は「DHT」

思春期以降に額の生え際や頭頂部の髪が薄くなることを男性型脱毛症(AGA)といいます。

その主な原因と考えられているのが、男性ホルモンの一種ジヒドロテストステロン(DHT)。

DHTの存在により、髪の毛の成長期が短くなるため、髪の毛は十分に育たないまま、細くて短いうちに抜けてしまいます。これがうす毛のメカニズムです。

### DHTとヘアサイクル<sup>1)</sup>



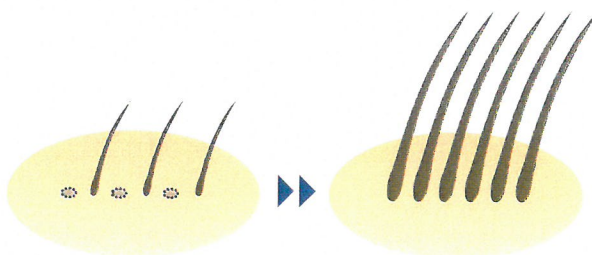
1) 板見智: 医学のあゆみ 222, 895-896, 2007より改変

## 発毛は医師に相談できる

医療機関で適切な治療を受けることで、**脱毛部位に太く長い毛の本数が増える**といった効果が期待できます。

### 適切な治療を受けることで期待できる効果

脱毛部位(頭頂部および前頭部)において、治療前と比べて太く長い毛の本数を増やします。



最近のAGA治療薬の臨床試験では、治療前と治療後を比較し、明確に数えることができる髪の毛(非軟毛)の本数が増えることを「発毛」と定義しています。

## 早めに医師にご相談ください

AGAは徐々に進行します。抜け毛やうす毛が気になる方は、ぜひ早めに医師にご相談ください。

## AGAの素朴な疑問に答える!

Q

うす毛の男性はどのくらいいる?

日本人成人男性で「うす毛を自覚している」人は推定で1260万人<sup>1)</sup>。成人男性の3人に1人はAGAが発症していると思われれます。

Q

うす毛になると何が悩み?

多くのうす毛男性は、家族、知人、他人を問わず女性から「髪が薄い」と思われることに悩んでいるそうです。中には、髪があった頃より自信がなくなってしまう人も。

Q

髪の毛は1日に何本抜ける?

個人差はありますが、正常なヘアサイクルでも1日平均80~100本が抜けると考えられています<sup>2)</sup>。

Q

抜け毛原因説①  
頭皮が脂っぽいと抜けやすい?

男性ホルモンが増加すると、頭皮の皮脂の分泌量が増えます。AGAも男性ホルモンが増えることで起こりますが、皮脂の量と抜け毛に直接の関係はありません。

Q

抜け毛原因説②  
髪を洗いすぎると薄くなる?

髪の毛が傷むことはありますが、抜け毛とは関係ありません。

1) 板見智: 日本医事新報 4209, 27-29, 2004

2) 板見智: 集英社, 専門医が語る毛髪科学最前線, P31, 2009